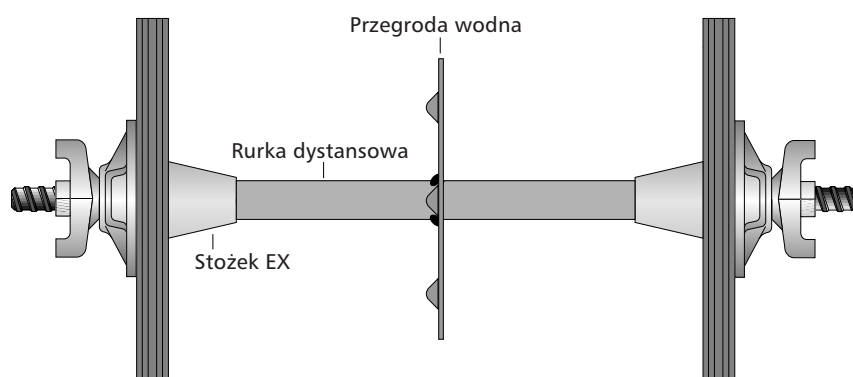


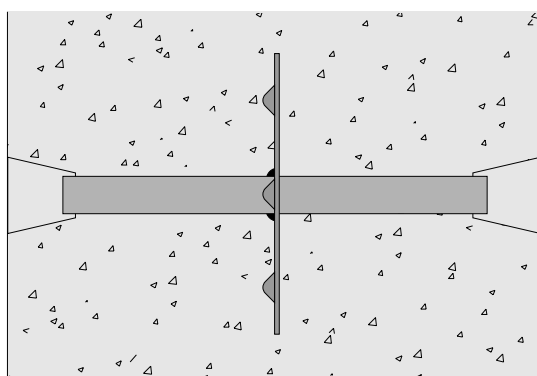


Wkładki dystansowe do deskowań

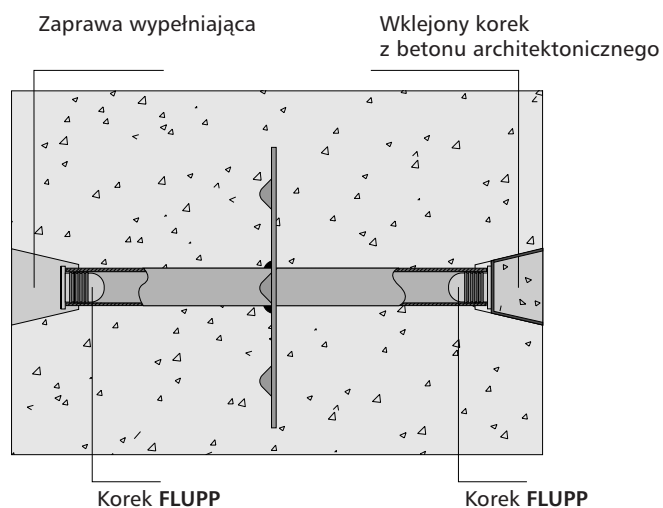
Betomax – systemy wkładek dystansowych



Sytuacja po zaszalowaniu z użyciem rurki stalowej St. 22 i przyspawanej przegrody wodnej.



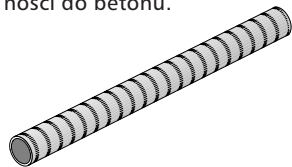
Po zabetonowaniu i rozszalowaniu można odzyskać ściąg.



Zaślepienia otworów technologicznych za pomocą FLUPP lub korka betonowego i kleju.

Rurka dystansowa z tworzywa sztucznego

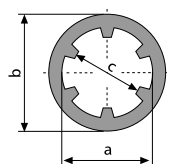
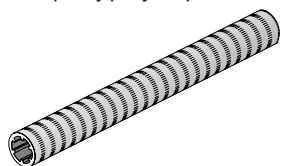
Ze specjalnie porowatą powierzchnią dla lepszej przyczepności do betonu.



Nr. art.	Oznaczenie	Średnica	Uszczelnienie wewnętrzne mm	Opakowanie	Ciężar kg/m
		wew/zew			
63122060	Rurka K-22	22/26	FLUPP® 22	100 m/wiązka	0,210
63126010	Rurka K-26	26/30	FLUPP® 26	50 m/wiązka	0,240
63132010	Rurka K-32	32/36	FLUPP® 32	50 m/wiązka	0,285

Rurka dystansowa z tworzywa sztucznego STERN

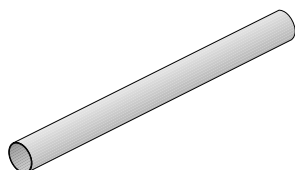
Ze specjalnie porowatą powierzchnią dla lepszej przyczepności do betonu.



Nr. art.	Oznaczenie	Wymiary			Zamknięcie	Opakowanie	Ciężar kg/m
		a	b	c			
64026000	Rurka STERN-26	26	30	18	Zaślepka STERN 26	50 m/wiązka	0,325
64032000	Rurka STERN-32	32	36	24	Korek STOPF 40	50 m/wiązka	0,396

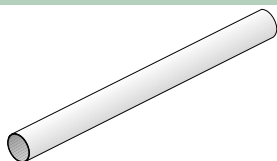
- Bardzo stabilna ze względu na wewnętrzne wzmocnienia
- Ściąg leży zawsze po środku rurki
- Brak możliwości niekontrolowanych odkształceń przy naprężaniu nakrętek.

Rurka dystansowa z tworzywa sztucznego gładka



Nr. art.	Oznaczenie	Średnica	Zamknięcie	Opakowanie	Ciężar kg/m
		wew/zew			
63034000	Rurka gładka 34/40	34/40	korek 34	50 m/wiązka	0,350
63240060	Rurka gładka 40/46	40/46	Stopf 40	40 m/wiązka	0,470
63050050	Rurka gładka 50/54	50/54	korek 50	40 m/wiązka	0,410
63250070	Rurka gładka 50/56	50/56	korek 50	-	0,500
63096050	106/110	106/110	korek 106	-	1,200

Rurka dystansowa stalowa



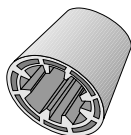
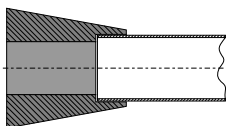
Nr. art.	Oznaczenie	Średnica	Zamknięcie	Opakowanie	Ciężar kg/m
		wewnętrzna/ zewnątrzna			
62022080	Rurka stalowa długość 2m	24,8/26	FLUPP® 22 St	50 m/wiązka	0,378

Rurka dystansowa stalowa zalecana jest szczególnie przy dużych grubościach ścian i w obszarze wód gruntowych wraz z przyspawaną przegrodą wodną.

Wyliczenie długości rurek przy zastosowaniu ze stożkami: $L_{rurki} = WD - 2 \times \text{Otulina betonu (c)}$

Stożek EX

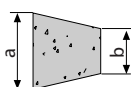
Szczególnie stabilny stożek.



Nr. art.	Stożek	Otulina betonu mm	Opakowanie szt./worek	Ciężar kg/1000 szt.
60522100	EX 22	25	500	16,600
60522350	EX 22/35	35	250	21,480
60522500	EX 22/50	50	250	29,350
60526900	EX 26	25	250	15,530
60526950	EX 26/50	50	250	33,000
60522900	EX 32	30	250	29,700

Korek z betonu architektonicznego do stożka EX

Do zaślepiania otworów po stożkach. Mocowany za pomocą kleju dwuskładnikowego. 1 kg kleju wystarcza na wklejenie około 80 szt. korków.

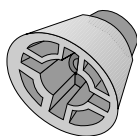
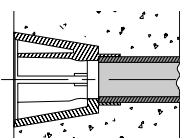


Nr. art.	Korek	Wymiary mm a b	Opakowanie szt./karton	Ciężar kg/szt.
60922250	22-26/50	51 37	120	0,148

NOWOŚĆ

Stożek EX-WU

Wyjątkowo wytrzymały stożek, stosowany w miejscach o wymaganej wodoszczelności zaślepienia.

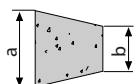


Nr. art.	Stożek	Otulina betonu mm	Opakowanie szt.	Ciężar kg
60522550	EX - WU	50	250/worek	67,520/ 1000 szt.
90101000	Klucz do stożków EX-WU		1	0,640/szt.

Duża powierzchnia przylegania nakładki zapobiega tworzeniu się w szalunku szkód dociskowych.

Korek z betonu architektonicznego do MKK B15 i stożka EX-WU

Do zaślepiania otworów po stożkach. Mocowany za pomocą kleju dwuskładnikowego. 1 kg kleju wystarcza na wklejenie około 40 szt. korków.

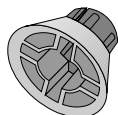
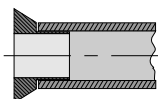


Nr. art.	Oznaczenie	Wymiary mm a b	Opak. szt./karton	Ciężar kg/szt.
18392015	Korek do betonu architektonicznego	60 49	75	0,240

NOWOŚĆ

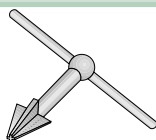
Stożek EX 22

Elastyczny stożek do zamocowania we wkładce dystansowej.



Nr. art.	Stożek	Otulina betonu mm	Opakowanie szt./worek	Ciężar kg/ 1000 szt.
60822700	EX 22/10	10	500	5,320
60622800	EX 22/15	15	500	8,260

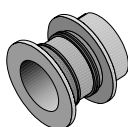
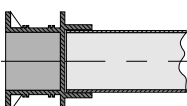
Klucz do stożków EX



Nr. art.	Oznaczenie	Opakowanie szt.	Ciężar kg/szt.
90100000	Klucz do stożków	1	0,420
90101000	Klucz do stożków EX-WU	1	0,640

Końcówka IN

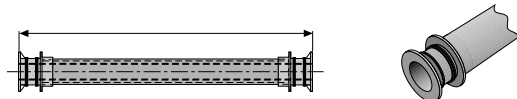
Pozostaje w betonie zamknięta korkiem typu STOPF.



Nr. art.	Końcówka	Otulina betonu mm	Opakowanie szt./worek	Ciężar kg/ 1000 szt.
60122510	IN 22 (ciemnoszary)	25	500	10,100
60122520	IN 22 (jasnoszary)	25	500	10,100
60126200	IN 26	25	250	14,600
60132100	IN 32	30	250	16,800

Końcówka TOP IN 22

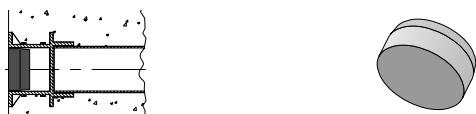
Konfekcjonowana w naszym zakładzie wraz z końcówką IN 22 dla dokładnych grubości ścian. Nie zalecamy samodzielnego zestawienia kompletów na placu budowy.



Nr. art.	Gr. ściany	Zamknięcie		Opakowanie	Ciężar
		d	STOPF		
62925320	20 cm	22	22	250	5,400
62925400	24 cm	22	22	250	6,150
62925570	25 cm	22	22	250	6,320
62925640	30 cm	22	22	250	7,240

Korek STOPF

Do zamknięcia wkładki dystansowej.



Nr. art.	Oznaczenie	Opakowanie	Ciężar
66320300	Stopf 20	1000	2,370
66322610	Stopf 22 (ciemnoszary)	1000	1,850
66322620	Stopf 22 (jasnoszary)	1000	1,850
66326100	Stopf 26	1000	5,000
66332100	Stopf 32	1000	4,450
66340600	Stopf 40	250	12,000

Korek gumowy FLUPP[®]

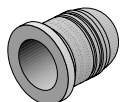
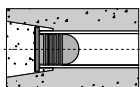
Uszczelnia rurki dystansowe z tworzywa sztucznego wewnątrz,



chroniąc przed ciśnieniem wody i tamuje przenoszenie drgań na element mocujący.

Nr. art.	Oznaczenie	Opakowanie	Ciężar
66020000	FLUPP [®] 20	1000	6,700
66022020	FLUPP [®] 22	1000	9,500
66026080	FLUPP [®] 26	500	14,400
66032080	FLUPP [®] 32	500	25,000

FLUPP ST

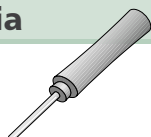


Uszczelnia rurki dystansowe ze stali wewnątrz, chroniąc przed ciśnieniem wody i tamuje przenoszenie drgań na element mocujący.

Nr. art.	Oznaczenie	Opakowanie	Ciężar
66022100	FLUPP [®] 22 ST	1000	13,700
66032150	FLUPP [®] 32 ST	500	28,400

Przyrząd do wciskania

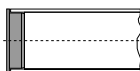
korków



Nr. art.	Oznaczenie	Opakowanie	Ciężar
90118600	Przyrząd do wciskania korków	1	0,170

Korek zaślepka

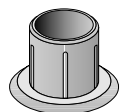
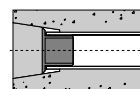
Zamyka wkładki z tworzywa sztucznego.



Nr. art.	Oznaczenie	Opakowanie	Ciężar
66434900	Korek zaślepka 34	500	5,750
66150400	Korek zaślepka 50	500	7,400
49908600	Korek zaślepka 106	50	40,000

Korek EX 22

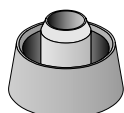
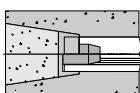
Korek do zaślepiania widocznych otworów po stożkach.



Nr. art.	Oznaczenie	Opakowanie	Ciężar
66522510	Korek EX (ciemnoszary)	1000	3,810
66522520	Korek EX (jasnoszary)	1000	3,810

Korek STERN 26

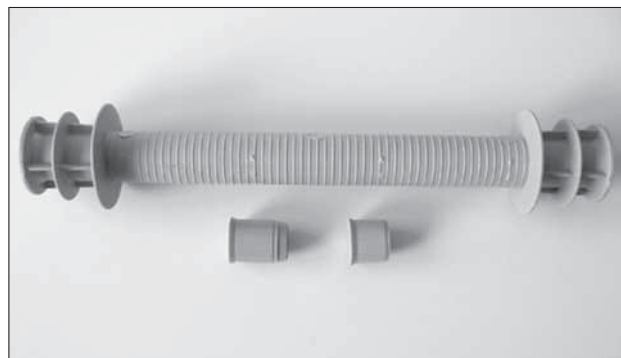
Korek zamykający do wkładek o wzmocnionej poprzecznie wewnętrznej strukturze STERN oraz do wkładek K 26.



Nr. art.	Oznaczenie	Opakowanie	Ciężar
66626400	Korek STERN 26	250	7,840

NOWOŚĆ Rurka dystansowa kompletna**Opis produktu**

Element wykonany z polietylenu w jednym odcinku, gotowa do montażu w komplecie z dwoma korkami (krótkimi lub długimi)

**Rurka dystansowa z krótkim korkiem**

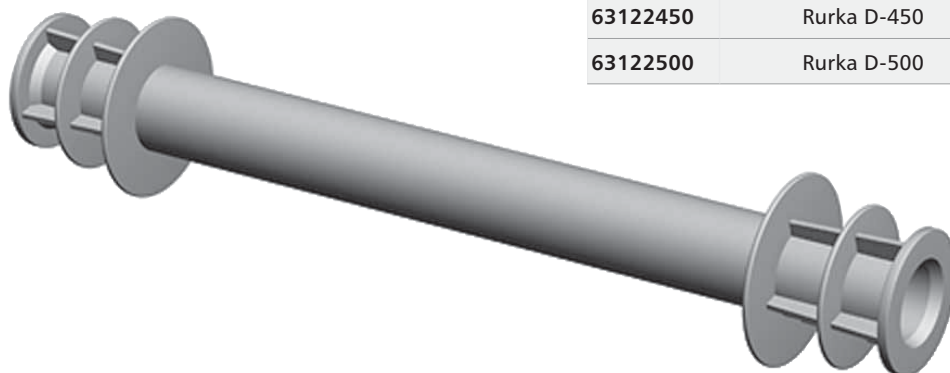
(nie jest wodoszczelna)

Nr. art.	Oznakowanie	Opakowanie
63122120	Rurka D-120	50 szt.
63122150	Rurka D-150	50 szt.
63122180	Rurka D-180	50 szt.
63122200	Rurka D-200	50 szt.

Rurka dystansowa z długim korkiem

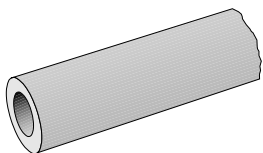
(wodoszczelna)

Nr. art.	Oznakowanie	Opakowanie
63122240	Rurka D-240	50 szt.
63122250	Rurka D-250	50 szt.
63122300	Rurka D-300	50 szt.
63122350	Rurka D-350	50 szt.
63122380	Rurka D-380	50 szt.
63122400	Rurka D-400	25 szt.
63122450	Rurka D-450	25 szt.
63122500	Rurka D-500	25 szt.



Rurka betonowa (FB)

Nr. art.	Oznaczenie	Długość	Ø	Opakowanie	Ciężar
		mm	wew/zew	szt.	kg/szt.
61922000	Rurka betonowa FB - 22/40	1250	22/40	300/paleta	2,200

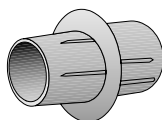
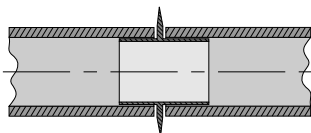


Rurka z betonu zbrojonego włóknem rozproszonym, zamykana korkiem betonowym lub zaprawą zamykającą.

Złączka do rur betonowych

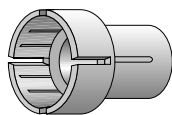
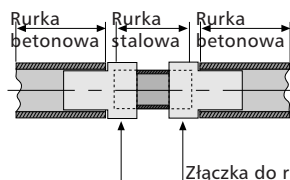
Element łączący z tworzywa sztucznego do łączenia rurek betonowych i rurek z tworzywa sztucznego.

Nr. art.	Oznaczenie	Ø	Opakowanie	Ciężar
		zewnętrzna mm	szt./worek	kg/ 1000 szt.
61822100	Złączka do rur betonowych	22	250	5,250
61822130	Złączka do rur betonowych	32	125	11,200

**Łącznik rury St.-22/FB22**

Element łączący z tworzywa sztucznego do łączenia rurek betonowych z dystansowymi rurkami stalowymi 22.

Nr. art.	Oznaczenie	Opakowanie	Ciężar
		szt./worek	kg/1000 szt.
61822110	łącznik	500	4,000

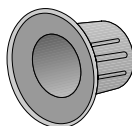
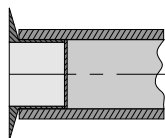


Wyliczenie długości rurki stalowej = grubość ściany WD - 5 mm

Uszczelka końca rury betonowej

Uszczelnia końcówkę rury betonowej na deskowaniu.

Nr. art.	Oznaczenie	Ø	Opakowanie	Ciężar
		mm	szt./worek	kg/1000 szt.
61822200	Uszczelka	22	500	5,250

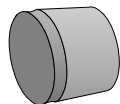
**Przyrząd do wyciągnięcia zaślepek**

Nr. art.	Oznaczenie	Ø	Opakowanie	Ciężar
		mm	szt.	kg/szt.
61822200	Przyrząd do zaślepek	22	1	0,100



Korek PCV do rur betonowych

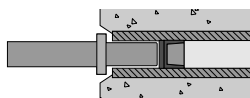
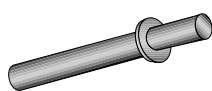
Korek jest wciskany do rury betonowej. Spełnia funkcję łożyska oporowego przed wklejeniu korka betonowego.



Nr. art.	Oznaczenie	dla Ø	Opakowanie	Ciężar
		mm	szt./worek	kg/1000 szt.
66323200	Korek do rur FB	22	1000	2,857

Wciskacz do korków

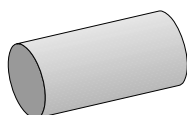
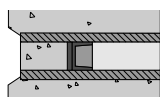
Służy do osadzania korków w rurach betonowych.



Nr. art.	Oznaczenie	dla Ø	Opakowanie	Ciężar
		mm	szt.	kg/szt.
61800140	Wyciskacz do korków	22	1	0,450

Korek betonowy

Korek do szczelnego połączenia, nieprzepuszczalnego dla wody. Nadaje się do zamykania rurek betonowych jak i SBK/CBK. Jest klejony klejem dwuskładnikowym.



Nr. art.	Ø	Długość	Opakowanie	Ciężar
			szt./worek	kg/1000 szt.
61800320	22	20	1000	13,600
61800350	22	50	500	38,000

Klej dwuskładnikowy

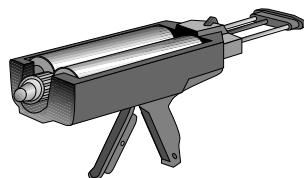
Na bazie żywicy epoksydowej. Do wypełnień nieprzepuszczalnych dla wody z korkiem FB.



Nr. art.	Oznaczenie	Opakowanie	Ciężar
		Jednostka	kg/szt.
61800200	Klej dwuskładnikowy	Puszka	2 x 1,5

Klej dwuskładnikowy w kartuszach

Na bazie żywicy epoksydowej. Do wypełnień nieprzepuszczalnych dla wody z korkiem FB.



Nr. art.	Oznaczenie	Opakowanie	Ciężar
		Jednostka	kg/m
61800300	Kartusz podwójny A+B	kartusze	1,430
61800310	Pistolet do kleju	szt.	1,220

Klej dwuskładnikowy:

w puszkach

- Składniki rozpoznaje się po kolorach.
- Składnik A jest biały, składnik B czarny.
- Proporcja mieszania 1:1.

Przygotowanie:

- Czas mieszania: aż znikną smugi.
- Powierzchnie klejone muszą być wolne od kurzu i tłuszczu.
- Czas stosowania: 2-2,5h przy temperaturze +20.C.
- 1kg kleju wystarcza na ok. 40 korków betonowych MKK®.
- 1kg kleju wystarcza na ok. 150 korów FB o śred. 22.

Klej dwuskładnikowy:

w kartuszach

- Kartusz podwójny zawiera komponent A i komponent B.
- Mieszanie odbywa się automatycznie w dyszy.

Przygotowanie:

- Powierzchnie klejone muszą być wolne od kurzu i tłuszczu.
- Czas stosowania: 2-2,5h przy temperaturze +20.C.
- 1kg kleju wystarcza na ok. 40 korków betonowych MKK®.
- 1kg kleju wystarcza na ok. 150 korów FB o śred. 22.